

לוח שליטה יומי - שוק ההון האמריקאי

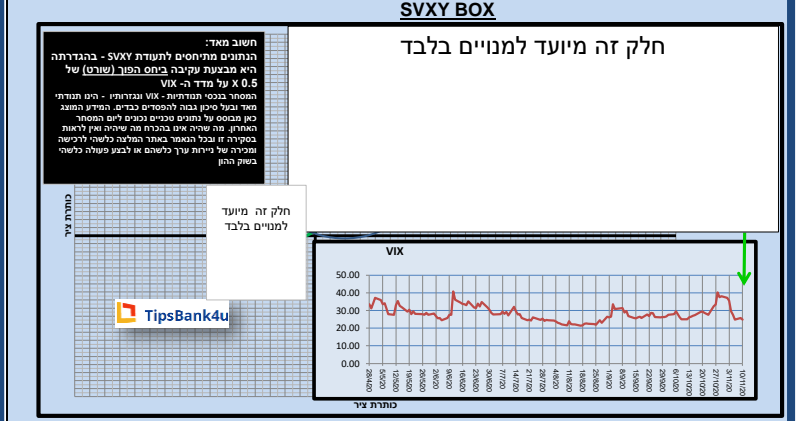
אסטרטגיית מסחר מבוססת VIX- הסנטימנט הכי טהור שיש

www.tipsbank4u.com

הבהרה חשובה: הנתונים המוצגים מתעדכנים ברמה היומית ומציגים את המצב של סוף יום המסחר האחרון. האישרור הסופי והקובע למגמות ולשינויים הינו תזונת המצב של סוף שבוע המסחר - תזונה שתוצג לכל המאוחר ביום שני של תחילת שבוע המסחר.

השוק - כל הנתונים מתיחסים לשוק האמריקאי ולמדד העיקרי - S&P500	מגמה כללית - UP או DOWN, CHANGE	מומנטום RISING	זרימת הכסף סימן "+" = זרימה חיובית סימן "-" = זרימה שלילית	אחזקות - טווח ארוך, אחזקות = HOLD זימים בודדים - HOLD זימים בחולץ	אחזקות - טווח ארוך, אחזקות = HOLD זימים בודדים - HOLD זימים בחולץ	אחזקות - טווח קצר של זימים בודדים - HOLD זימים בחולץ
סקטורים עיקריים כיוון סקטור חזק הסקטור מול ה- SPY	XLF סקטור הפיננסים LONG	סקטור התשתיות XLU LONG	סקטור הצריכה XLP - המחזורית LONG	סקטור הצריכה הלא מחזורית XLY LONG	סקטור הטכנולוגיה XLK LONG	
סקטורים עיקריים כיוון סקטור חזק הסקטור מול ה- SPY	XLI סקטור התעשייה LONG	סקטור האנרגיה XLE SHORT	סקטור חומרי הגלם XLB LONG	סקטור הבריאות XLV LONG	REAL ESTATE XLRE LONG	

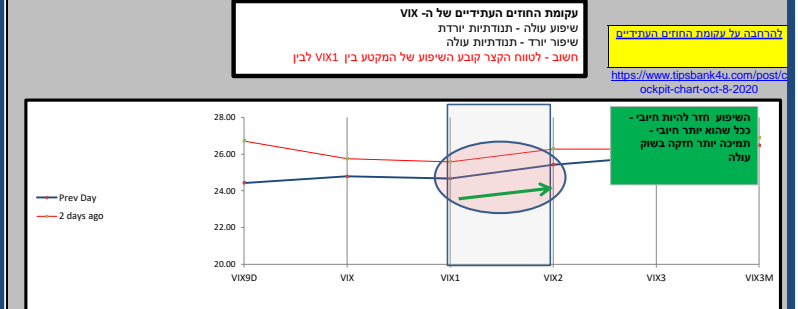
תנודתיות - מדד הפחד VIX וגזרותיו הנתונים מתייחסים לסוף יום המסחר האחרון	VIX 24.80	CONTANGO 3.04%	חלק זה מיועד למנייים בלבד
TOTAL MARKET PUT/CALL RATIO	0.85	-3.69%	



היום המפנים ב-SVXY BOX - אזור שבו יש צפי לעליית בתודעת הסל המוצגת אבל עדיין רמת הסיכון הינה יחסית גבוהה וזרז ריקע עליו - אזור שבו יש צפי לעליית בתודעת הסל המוצגת ברמת סיכון נמוכה יותר

זרז אפור - אזור שבו התנהגות המודד אינה עקבית וכולה להשתנות כמפתיעה של משתנים מסוימים

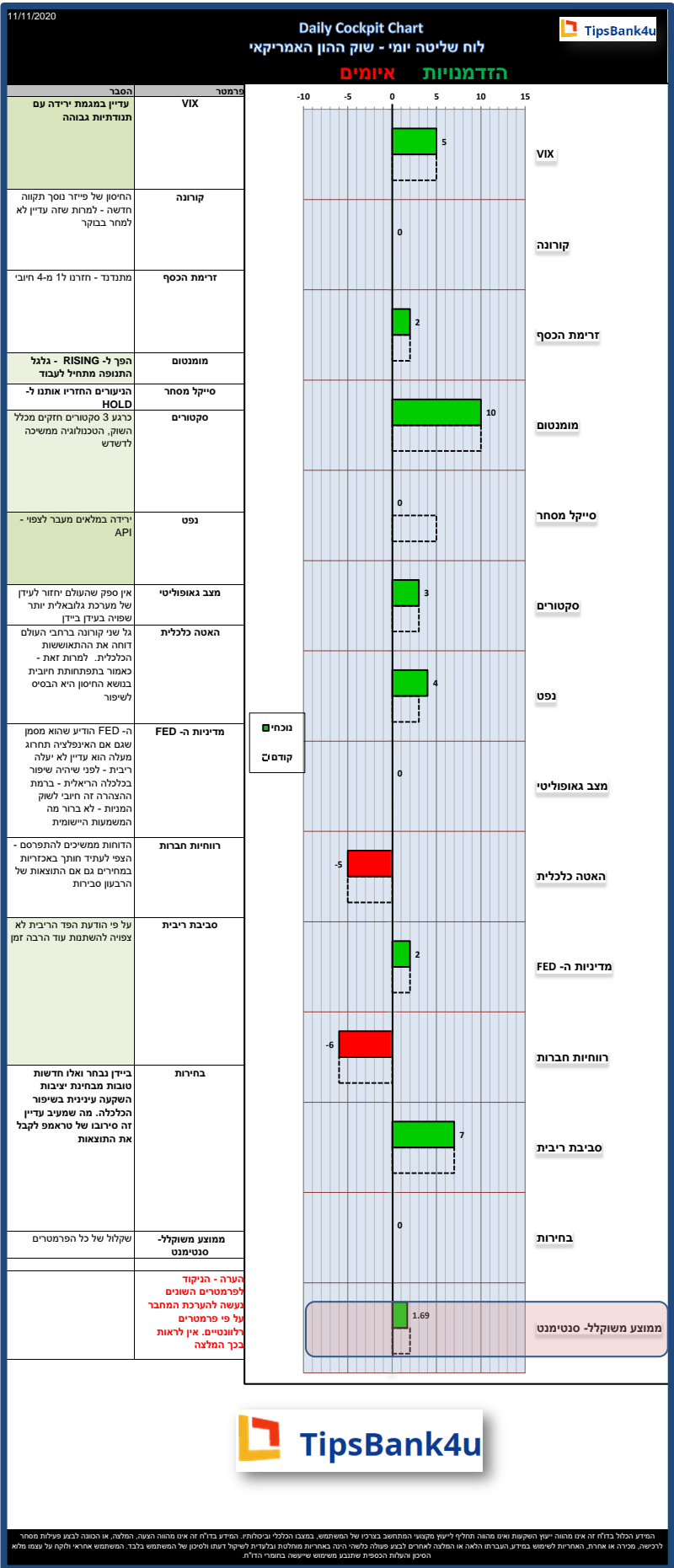
שלב - עיתוי הבסיס משפיע מאד על פוטנציאל הרמת ולכן התחממו. הינו נרטיב - פרטים נוספים באזור



ברווזים משפיעים השבוע - פרק יומי
פרסום דוחות כספיים, נתוני אבטלה, הנפקות וכו
<https://www.tipsbank4u.com/market>

התחלה הניסוג שאחריה - הנה להבדיל - www.tipsbank4u.com

המדד הכללי בחלוף זמן פחות יוקר והשקעות וזמן מנוחה מחולק ליוקן נתונים ממוזגים בניגוד לאינפלציה ומדד בולדור או אינו ממוזג מנוחה ותחילת או הכוונה לבצע פעילות מסחר לרכישה מכירה או אחרת. האופרות שלישית במידות הניבויים האלו או המלצה לאיתרים לבצע פעולה כלשהי הינה באופרות מנוחלות ובעזרתן לשיקול דעתו ולסיכון של המשקיע בבניין השימוש אחרת או לקוח על עצמו מלא



המידע המוצג בדוח זה אינו מהווה ייעוץ השקעות ואינו מהווה חלקו ליישום תוכנית השקעה. המשתמש במידע זה עליו להחליט בעצמו על אופן ההשקעה. המידע המוצג בדוח זה אינו מהווה הבטחה או תחזית בדבר תוצאות ההשקעה. המשתמש בתוכן הדוח עליו להבין את הסיכונים הכרוכים בהשקעה. המידע המוצג בדוח זה אינו מהווה הבטחה או תחזית בדבר תוצאות ההשקעה. המשתמש בתוכן הדוח עליו להבין את הסיכונים הכרוכים בהשקעה. המידע המוצג בדוח זה אינו מהווה הבטחה או תחזית בדבר תוצאות ההשקעה. המשתמש בתוכן הדוח עליו להבין את הסיכונים הכרוכים בהשקעה.